

## Dossier technique "Murs et enduits" - L'innovation dans le domaine - Brique, bloc béton et paille (20)

Septembre 2023

**Le dossier technique « Murs et enduits » élaboré par la LCA-FFB et ses partenaires rappelle que la conception des murs dépend de plusieurs paramètres extérieurs (qualité du sol, zone sismique, zone de vent ...) qu'il conviendra de prendre en compte en plus des préconisations avancées. Brève description non exhaustive d'autres modes constructifs, ici la brique, à pose au pistolet, le bloc béton avec mousse isolante et le mur en paille.**

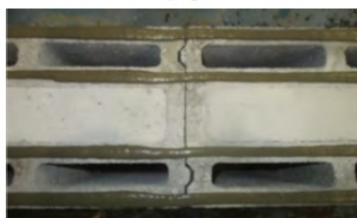
### Brique à pose au pistolet

- Produits sous Avis technique ou Atex selon fabricant
- Briques rectifiées
- Le maçon applique les cordons de colle prête à l'emploi sur la brique dépoussiérée et humidifiée
- Comme pour la pose à joint mince, le 1er rang de brique doit avoir une arase parfaite, et est maçonné au mortier.
- Gain de temps de préparation (colle prête à l'emploi) et de nettoyage (pas de coulure ou chute de mortier)
- Gain en confort et en rapidité de pose



### Bloc béton avec mousse isolante incorporée

- Produits sous Avis technique
- Blocs de béton de granulats courants ou légers rectifiées sous marque NF
- La mousse minérale à base de ciment, intégrée dans les alvéoles des blocs permet d'augmenter ses performances thermiques (comprises entre  $R = 1$  pour les blocs de granulats courants et  $R = 1,8$  pour les blocs de granulats légers, en 20 cm d'épaisseur) tout en restant économique.
- La résistance au feu est comprise entre 90 et 180 minutes mur nu
- Utilisables en maisons individuelles et en logements collectifs
- Très bonne performance acoustique
- Mis en œuvre en pose collée
- Garantis sans COV et entièrement recyclables (pour certains)
- Disposent d'une FDES vérifiée dans le cadre du programme INIES.



### Mur en paille

- Soumis à des Règles professionnelles
- La paille est utilisée comme remplissage isolant et support d'enduit
- Convient pour les maisons individuelles, les bâtiments publics ou les habitations collectives
- La paille a de très bonnes performances en termes d'isolation
- Faible impact environnemental





**Retrouvez toutes nos publications  
sur les ciments et bétons sur  
[infociments.fr](https://infociments.fr)**

**Consultez** les derniers projets publiés  
**Accédez** à toutes nos archives  
**Abonnez-vous** et gérez vos préférences  
**Soumettez** votre projet