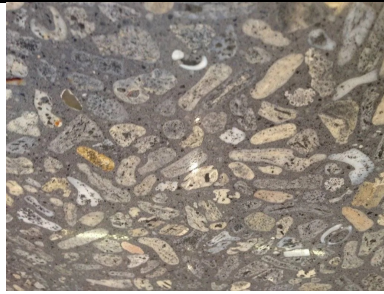




Facteurs influençant la teinte des parements

La qualité de la teinte d'un parement ne résulte pas de l'application de recettes simples. Elle repose sur la maîtrise d'un ensemble de paramètres liés à la formulation du béton (régularité des...



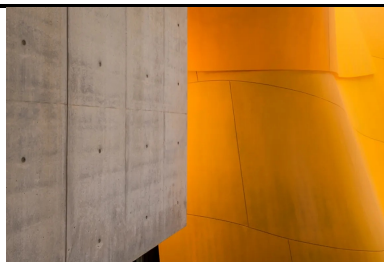
Teinte des parements

La teinte est apportée par les composants du béton. Chaque constituant : ciment, sables, fines, pigments, granulats de couleurs complémentaires ou opposées, a une influence sur l'aspect final. Gris ou...



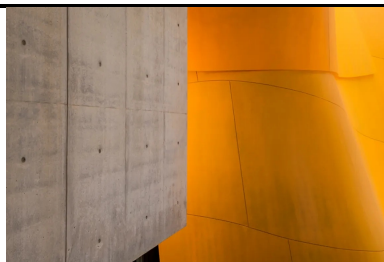
Texture des parements

La texture des parements représente l'état physique de la surface, en particulier la rugosité. Elle peut aussi être extrêmement variée.

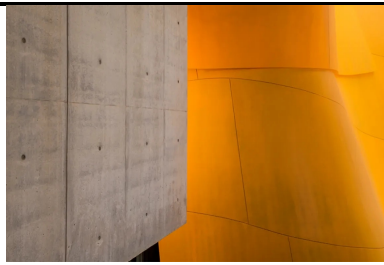


Caractérisation des parements

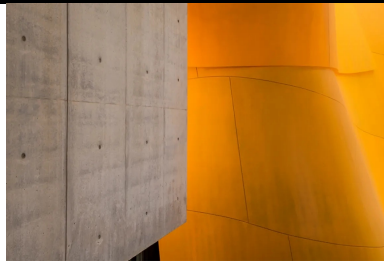
Aspects de surface et appréciation des parements L'aspect perçu du parement résulte de l'action de la lumière sur le béton et de la perception de l'œil de l'observateur.



Différents types de parements



Principaux traitements de surface des bétons à l'état frais et à l'état durci



Fascicule 65 (2018) : classification des parements

C'est dans le chapitre 8 - Bétons et opérations de bétonnage du Fascicule 65 (2018) que l'on trouve le point 8.8 - Parements, parois et surfaces non coffrées, dont l'essentiel est repris ci-dessous...

Auteur

Patrick Guiraud



**Retrouvez toutes nos publications
sur les ciments et bétons sur
infociments.fr**

**Consultez les derniers projets publiés
Accédez à toutes nos archives
Abonnez-vous et gérez vos préférences
Soumettez votre projet**

Article imprimé le 05/04/2026 © infociments.fr